



**Electrolux**  
PROFESSIONAL

Preparación estática en acero  
inoxidable  
Estantería Esquina de aluminio 373x1098  
mm

ARTÍCULO # \_\_\_\_\_

MODELO # \_\_\_\_\_

NOMBRE # \_\_\_\_\_

SIS # \_\_\_\_\_

AIA # \_\_\_\_\_



137054 (ACS1094)

Set de estanterías de esquina con montante lateral de aluminio y 4 estantes perforados de polietileno, 600 Kg de carga, 373x1098 mm

## Descripción

### Artículo No. \_\_\_\_\_

Para instalación en esquina. 4 estantes perforados de polietileno (fondo= 373mm.). Montante lateral de aluminio (altura= 1700mm.). Patas ajustables. Para combinar con estantería lineal.

## Características técnicas

- El sistema completo de estanterías permite un rápido y fácil montaje de los estantes en los montantes.
- En la estructura se pueden insertar GN 1/1, 1/2 y 1/3.

## Construcción

- Los montantes y los estantes están contruidos completamente en aluminio anodizado (20 micras).
- Estantes en secciones de tablillas de polietileno.
- Los estantes de polietileno se pueden lavar en el lavavajillas.
- La estantería en esquina se deben fijar al estante lineal (tanto de 375mm como de 475mm de profundidad), a través de unas abrazaderas a la barra incluidas. Se pueden posicionar en cualquier lugar a lo largo del estante lineal.
- 4 filas y 4 abrazaderas de esquina.

## accesorios opcionales

- Estante de polietileno con estructura en aluminio, 373x1062mm PNC 850054
- Junta en ángulo para estantes (diám. 373mm) PNC 850070
- 2 ruedas giratorias 100mm PNC 850072
- 2 ruedas giratorias con freno 100mm PNC 850073

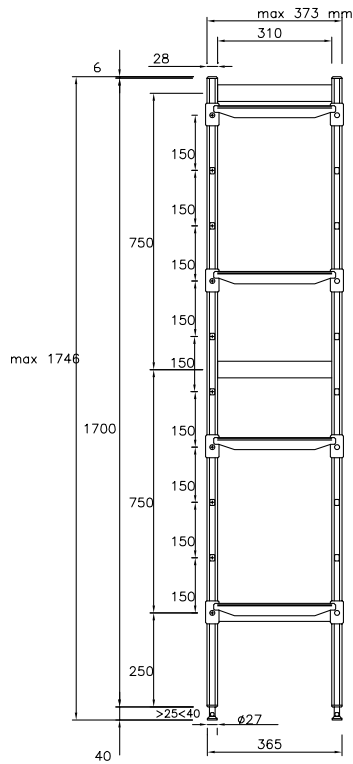
Aprobación: \_\_\_\_\_



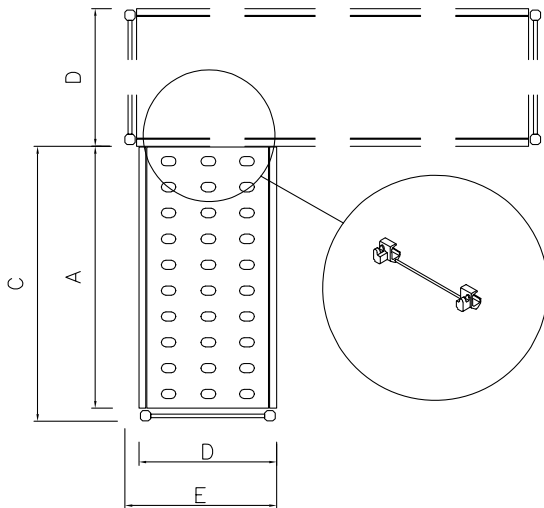
Experience the Excellence  
www.electroluxprofessional.com  
marketing.es@electroluxprofessional.com



Alzado



Planta



Other

	A mm	C mm	D mm	E mm
137050	708	744	373	407
137051	798	834	373	407
137052	886	922	373	407
137053	974	1010	373	407
137054	1062	1098	373	407
137055	1152	1188	373	407
137056	1240	1276	373	407
137057	1330	1366	373	407
137058	1505	1541	373	407

**Info**

**Uprights**

137054 (ACSI094) 1

**Dimensiones externas, ancho** 1098 mm

**Dimensiones externas, fondo** 373 mm

**Dimensiones externas, alto** 1700 mm

**Peso de carga máxima** 760 kg

**Peso neto** 17 kg